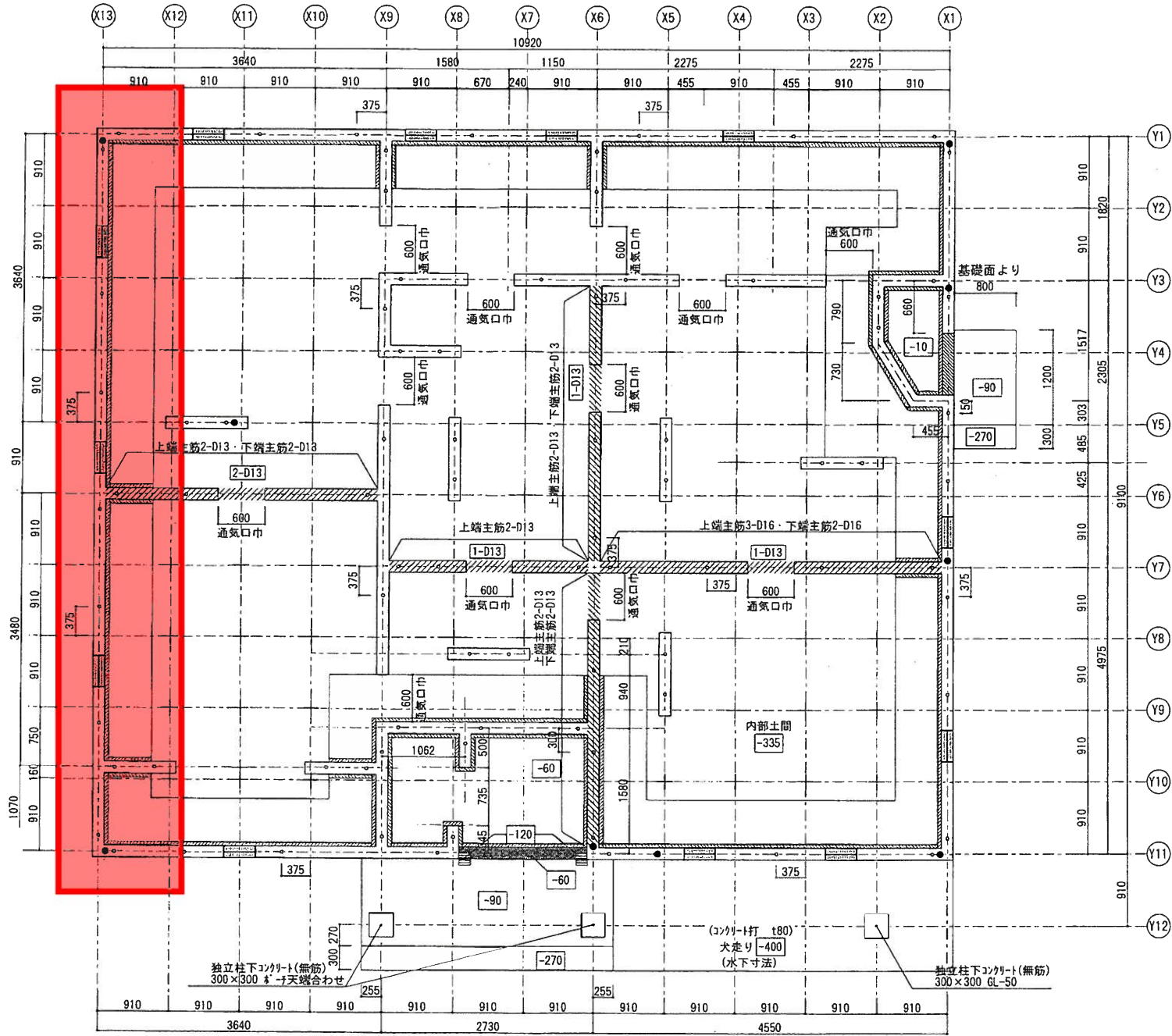
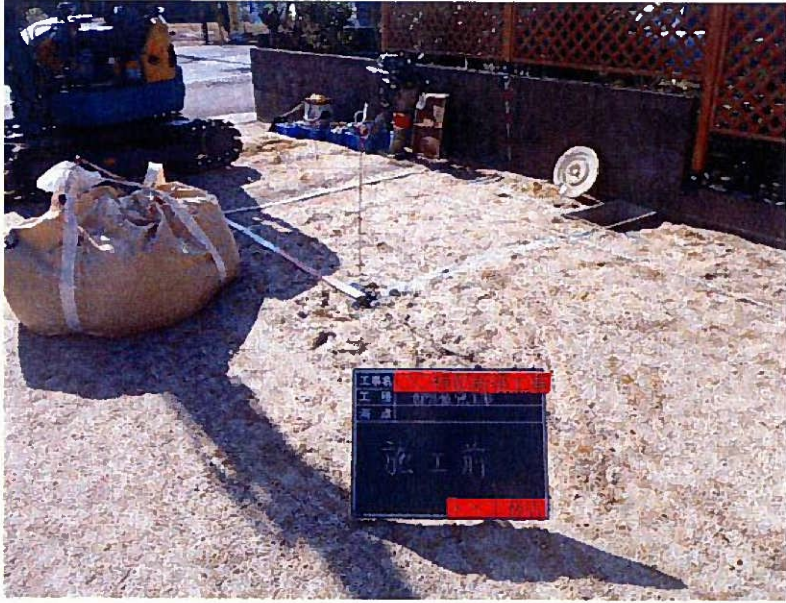


地業転圧 H=1.5m  
 (現況GLより)  
 $10.1m \times 1.5m \doteq 15.2m^2$   
 固化材配合量 80kg/m<sup>3</sup>

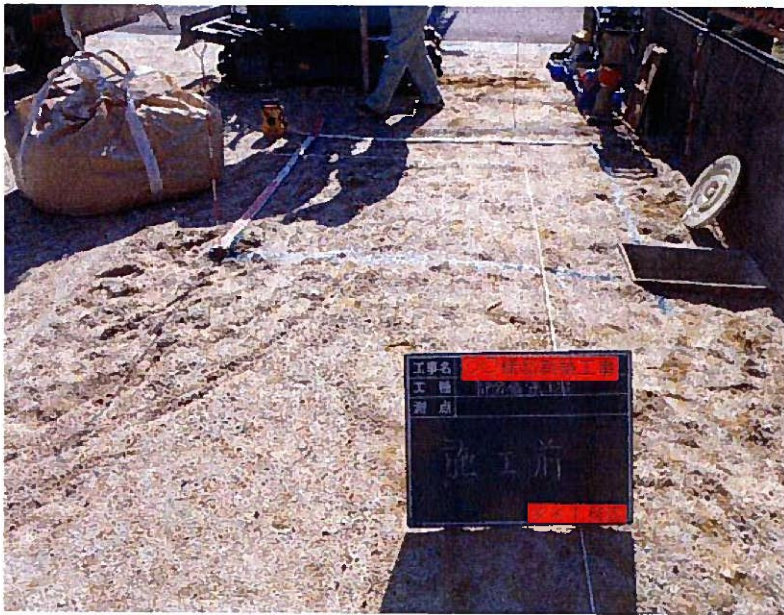


見本

※こちらの図面は、部分転圧の範囲を示すものです。  
 現場状況により、寸法・深度が変更になる場合があります。



施工前



施工前





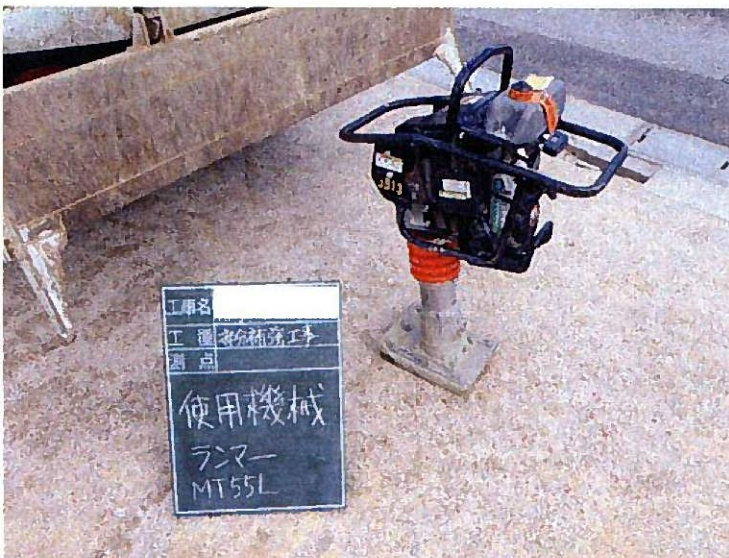
GL確認

GL=BM+50



施工機械

バックホウ  
U-30



施工機械

ランマー  
MT55L





材料入荷  
 US-50  
0.5 ton

$$500\text{kg} \times 1 = 500\text{kg}$$

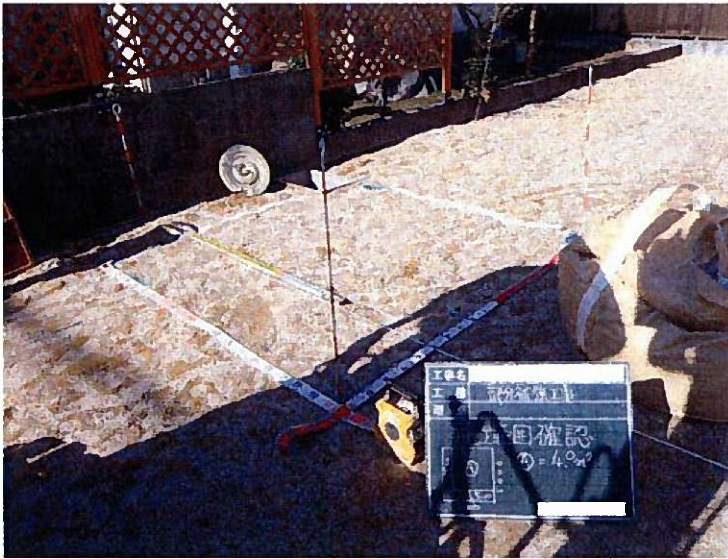


空袋検収

1 袋 (0.5 t)

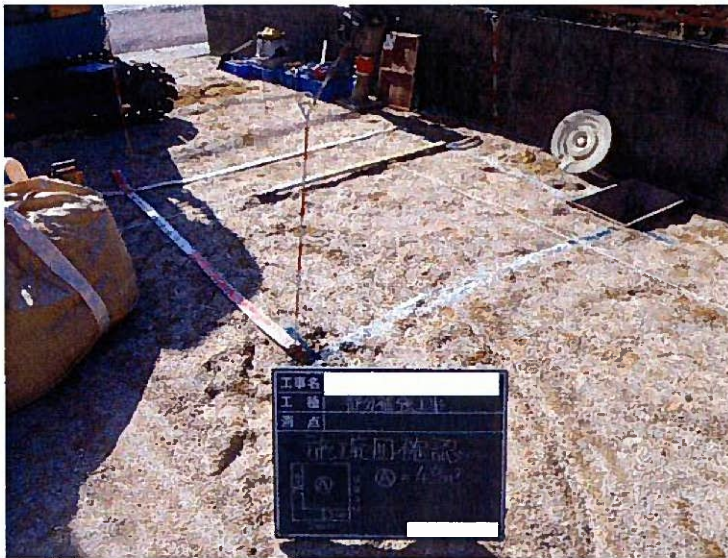
$$500\text{kg袋} \times 1$$





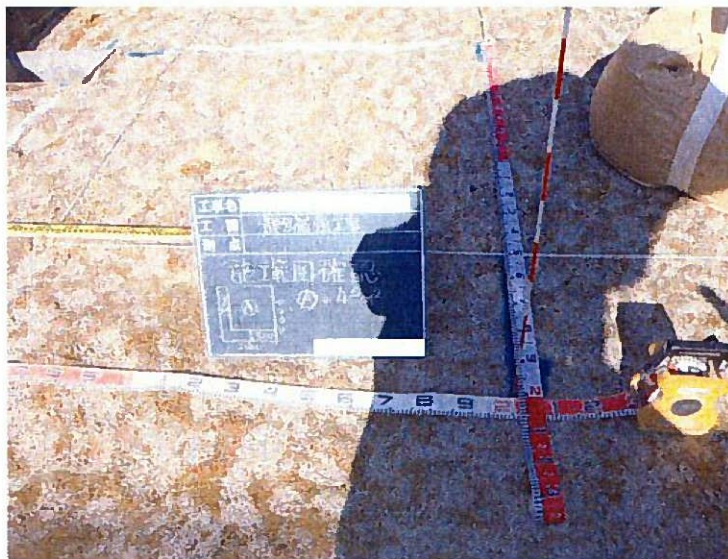
施工範囲確認

$$2\text{m} \times 2\text{m} = 4.0\text{m}^2$$



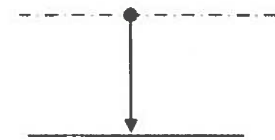
施工範囲確認

$$2\text{m} \times 2\text{m} = 4.0\text{m}^2$$



施工範囲確認

拡張 500



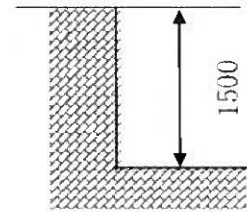




掘削状況



掘削深度検測



材料散布状況

80Kg/m<sup>3</sup>





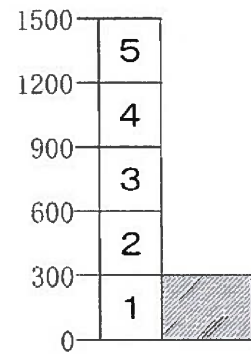
混合攪拌状況



30cmごとの入念な  
転圧を実施します。

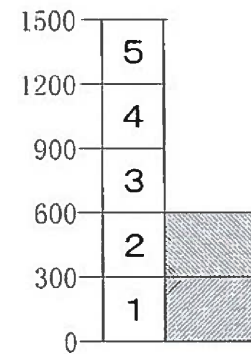
転圧状況

1 層目



転圧状況

2 層目

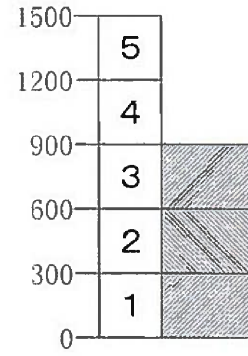






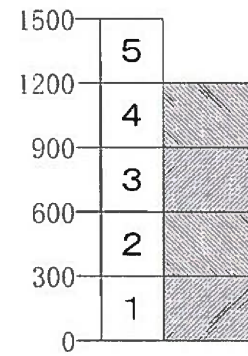
転圧状況

3 層目



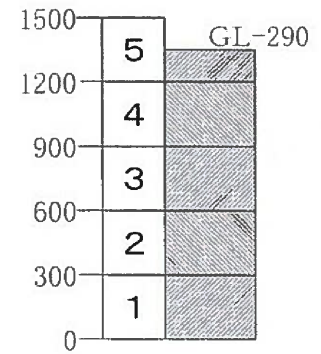
転圧状況

4 層目



転圧状況

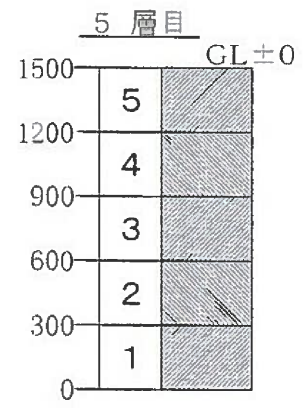
5 層目







転圧状況



場内片付完了